

*Филиал Муниципального бюджетного общеобразовательного учреждения
средней общеобразовательной школы №1 г. Спасска
основная школа с. Кошелевка*

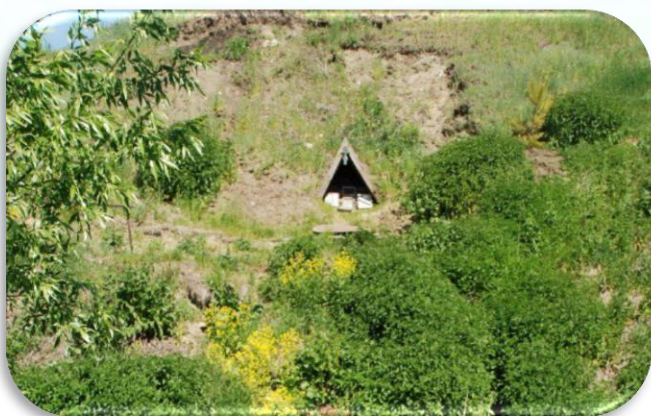
*Районный этап областного конкурса туристско-краеведческих маршрутов
«Пройдись по Пензенскому краю»*

“ПРОШЛОЕ И НАСТОЯЩЕЕ ЗЕМЛИ СПАССКОЙ”

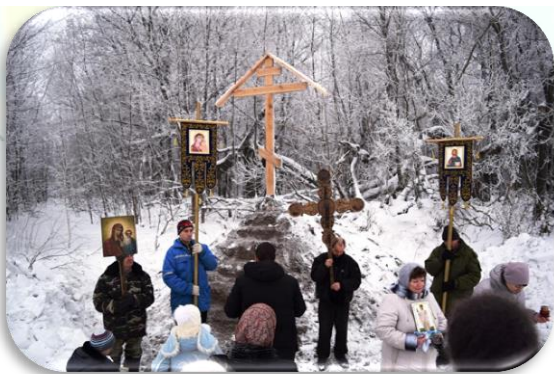
Приложение 2.

Фотоматериал

Источник «Святая вода»



Свято-Троицкий храм. Могила Цертелева А.Н. и Цертелева Д.Н.



Поклонный крест в с. Липяги



Свято-Троицкий храм



Икона сщмч. Харлампий и Дмитрий Солунский



Цертелев

Дмитрий Николаевич



РНадгробный камень на могиле Цертелева Д.Н.



R.Цертелев

Алексей Николаевич



Памятник Цертеlevу в Болгарии в Ботакe



Открытие памятника Цертеlevу А.Н. в с. Цертеlevо близ Пловдива в Болгарии



Памятная плита с его барельефом в Пловдиве, на улице, носящей имя князя А.Н. Цертеlevа

Мараловое хозяйство ИП Названова Владимира Александровича.





Комплекс отдыха и оздоровления Парк-Отель «Кленовая роща»



Дом-музей абашевских мастеров

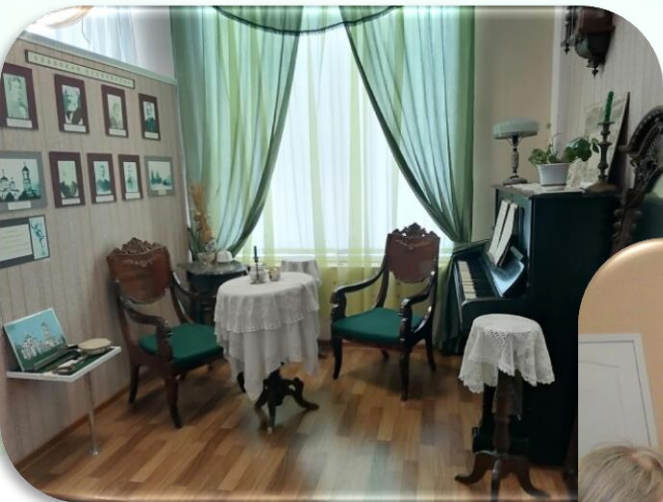


Ида Софиевна Калимуллина – создатель дома-музей абашевских мастеров



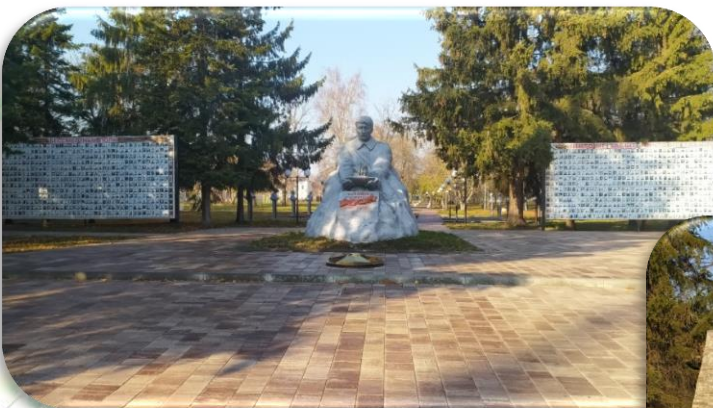


Музей народного творчества Спасского района Пензенской области





Военно-мемориальный комплекс освободителям в годы Великой Отечественной войны 1941-1945гг.





Фабрика «Абашевская керамика»



Родник, святой источник иконы Божией Матери «Живоносный источник»

